



EDITION
PROFIFOTO
MAGAZIN FÜR PROFESSIONELLE FOTOGRAFIE

Jens
Brüggemann

2. Auflage



MODERNE EROTISCHE DIGITAL-FOTOGRAFIE

IN SECHS SCHRITTEN ZUM PROFESSIONELLEN EROTIKFOTO

Inhalt

| | |
|------------------|---|
| EINLEITUNG | 9 |
|------------------|---|

Kapitel 1

| | |
|---|----|
| ERSTER SCHRITT: DIE ERFORDERLICHE AUSTRÜSTUNG | 19 |
|---|----|

| | |
|--|----|
| 1.1 Die Kamera | 20 |
| 1.2 Objektive | 25 |
| 1.3 Beleuchtungstechnik | 31 |
| 1.4 Weiteres sinnvolles Fotozubehör | 54 |
| 1.5 Die Einrichtung des eigenen Fotostudios | 57 |
| 1.6 Die Einrichtung des digitalen Fotolabors | 60 |

Kapitel 2

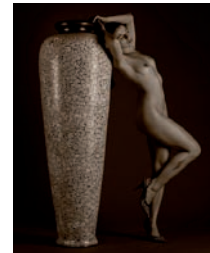
| | |
|---|----|
| ZWEITER SCHRITT: DIE SUCHE NACH DEM GEEIGNETEN MODELL | 63 |
|---|----|

| | |
|--|----|
| 2.1 Der Ausweg aus dem »Teufelskreis« | 66 |
| 2.2 Wie und wo findet man geeignete Modelle? | 70 |
| 2.3 Auswahlkriterien: Vamp oder Elfe? | 73 |
| 2.4 Tipps für das Fotografieren mit der »Frau von nebenan« | 74 |
| 2.5 Die rechtliche Problematik | 75 |
| 2.6 Worauf sollte man beim Model Release achten? | 76 |

Kapitel 3

| | |
|---|----|
| DRITTER SCHRITT: DIE (EROTISCHE) BILDIDEE | 81 |
|---|----|

| | |
|---|----|
| 3.1 Gegensätze | 85 |
| 3.2 Spontanes Arbeiten ohne Konzept | 86 |
| 3.3 Eigene Fantasien vs. Vorbilder | 88 |
| 3.4 Klassische Aktfotografie | 88 |
| 3.5 Körperlandschaften | 90 |
| 3.6 Serien | 92 |
| 3.7 Mehrere Modelle vor der Kamera | 97 |



Inhalt

| | | |
|------|-------------------------------|-----|
| 3.8 | Experimente | 101 |
| 3.9 | Erotik in der Werbung | 104 |
| 3.10 | Anlassfotografie | 117 |
| 3.11 | Männer | 129 |
| 3.12 | Beautyfotografie | 131 |
| 3.13 | Pornografische Inszenierungen | 133 |
| 3.14 | Pin up und Glamour | 138 |
| 3.15 | Gothic | 141 |
| 3.16 | Fetisch | 141 |
| 3.17 | Voyeuristische Fotos | 143 |
| 3.18 | Erotische Porträts | 146 |



Kapitel 4 VIERTER SCHRITT: DIE IDEALE LOCATION

| | | |
|-----|---------|-----|
| 4.1 | Indoor | 152 |
| 4.2 | Outdoor | 162 |



Kapitel 5 FÜNFTER SCHRITT: DIE ERFOLGREICHE DURCHFÜHRUNG DER EROTIK-FOTOSESSION

| | | |
|------|------------------------------------|-----|
| 5.1 | Organisatorisches | 170 |
| 5.2 | Welches Dateiformat? | 174 |
| 5.3 | Farbe oder Schwarzweiß? | 176 |
| 5.4 | High Key oder Low Key? | 184 |
| 5.5 | Teamwork | 188 |
| 5.6 | Sonstige Tipps | 190 |
| 5.7 | Make-up und andere »Kleinigkeiten« | 197 |
| 5.8 | Spieglein, Spieglein an der Wand | 203 |
| 5.9 | Accessoires | 207 |
| 5.10 | Modellposen im Vergleich | 211 |
| 5.11 | Motive erkennen | 229 |

Inhalt

| | | |
|------|--------------------------------------|-----|
| 5.12 | Formatwahl | 230 |
| 5.13 | Welcher Ausschnitt ist der richtige? | 234 |
| 5.14 | Erotische Details | 237 |
| 5.15 | Fehler vermeiden | 239 |
| 5.16 | Beleuchtungstipps | 243 |

Kapitel 6

| | |
|-------------------------------------|-----|
| SECHSTER SCHRITT: DIE NACHBEREITUNG | 263 |
|-------------------------------------|-----|

| | | |
|-----|--|-----|
| 6.1 | Die Archivierung der »Roh«-Daten | 265 |
| 6.2 | Die Bildauswahl | 268 |
| 6.3 | Das »Tuning« der Fotografien | 269 |
| 6.4 | Computer-Composings | 280 |
| 6.5 | Präsentation und Veröffentlichung der Arbeiten | 282 |

Anhang A

| | |
|------------|-----|
| DANKSAGUNG | 291 |
|------------|-----|

Anhang B

| | |
|---------------|-----|
| MODEL RELEASE | 293 |
|---------------|-----|

Anhang C

| | |
|-------------------------------------|-----|
| ERLÄUTERUNG DER VERWENDETEN SYMBOLE | 295 |
|-------------------------------------|-----|

Anhang D

| | |
|------|-----|
| VITA | 299 |
|------|-----|

| | |
|-------|-----|
| Index | 301 |
|-------|-----|

