



EDITION
PROFIFOTO

MAGAZIN FÜR PROFESSIONELLE FOTOGRAFIE

2. Auflage



CANON EOS 5D MARK II

DIGITALE FOTOS UND VIDEOS

PROFESSIONELL ERSTELLEN

DIRK BÖTTGER

Das EOS-System:

Alle Objektive und das wichtigste Zubehör

Technik-Know-how:

HDR-Fotografie, RAW-Workflow, Full-HD-Video

Praxis: die EOS

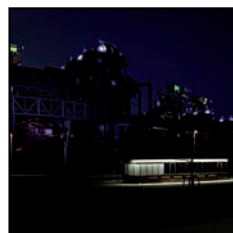
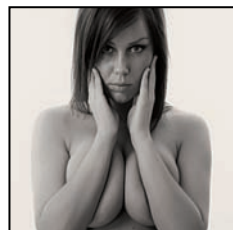
“on location” und im Studioeinsatz

Tipps und Tricks:

Vom Makro bis zum Panorama – so gelangen perfekte Aufnahmen

Portfolios: Profis

zeigen das kreative Potenzial der EOS 5D Mark II



A

A/D-Wandler 76
 Achromat 206
 Adobe RGB 62
 AE-Speicherung 39
 AFD-Bogenmotor 294
 AF-Feinabstimmung 70
 AF-Feldanzeige 97
 AF-Hilfslicht siehe Autofokushilfslicht
 AF-Messfeld 67
 AF-Modus 121
 AI Servo 200
 Akku 330
 Aufnahmezahl pro Ladung 332
 Ladezustand 331, 333
 LP-E6 332
 registrieren 334
 Akkuladung
 Info 333
 Akkuprüfung 333
 Antibeslagaugenmuschel 339
 Aperture Value Priority siehe
 Zeitautomatik
 Asphärische Linse 295
 Audiokomprimierung 127
 Aufhellblitz 180
 Auflösung 71
 Auflösungsvermögen
 Objektive 297
 Aufnahme
 bodennah 338
 Aufnahmetipp
 Makro 215
 perfekte Panoramen 147
 Aufnahmezahl
 pro Akkuladung 332
 Augenkorrekturlinse 339
 Augenmuschel 338
 EG 338
 Ausleuchtung 214
 Auslö.m/o Card 85
 Autofokus 64
 Individualfunktionen 69
 Autofokushilfslicht 64, 69
 Autofokussierung 294
 Autoladegerät
 CBC-E6 331
 Autoladekabel
 CB 570 331
 Automatische Reinigung 110
 Automatische Vignettierungs-
 Korrektur 106

B

Bajonettanschluss 291
 Balgengerät 210

Barker, Robert 145
 Batteriegriff
 BG-E6 332
 Batteriepack
 CP-E3 329
 CP-E4 329
 Bedienelement
 Aufsicht 20
 Moduswahlrad in der Aufsicht
 21
 Rückseite der EOS 22
 Vorderseite der EOS 22
 Beli.Korr./AEB 39
 Belichtungskorrektur 38
 Belichtungsmesser 35
 Belichtungsmessmethode 35
 Belichtungsprogramm 27
 Belichtungsreihe 38
 Belichtungssimulation 120
 Belichtungsspeicherung 38
 Belichtungssteuerung
 manuelle (M) 29
 Berechnung
 maximale Bildgröße 73
 Betriebssoftware 111
 Betriebszustand
 Akku 333
 Bild
 verschlüsseln 337
 Bildabdeckung 89
 Bildbestätigung 337
 Bilder löschen 99
 Bildgröße 76
 Berechnung 73
 Bildpräsentation 273
 Bildpunktauflösung ppi 73
 Bildqualität 76
 Bildrauschen 46, 75
 Bildstabilisator 293
 Bildstil 49
 Einstellungen 52
 Landschaft 49
 Monochrom 49
 Natürlich 49
 Neutral 49
 Porträt 49
 Standard 49
 Blende 292
 Blendenaomatik
 mit Zeitvorwahl (Tv) 28
 Blitz
 externer 176
 Blitzbelichtungskorrektur 195
 manuelle 191
 Blitzen 322
 Aufhellblitz 180
 BULB und Blitz 187

Entfesseltes Blitzen 185
 farbig 190
 indirektes 176, 182
 kabelloses Blitzen 195
 Mehrfachblitzen 184
 mit Vollautomatik 179
 Ringblitz 214

Blitzgerät 323
 Blitzmodus 194
 Blitzschiene
 Speedlite Bracket 325
 Blitzschuhverlängerungskabel
 OC-E3 329
 Blitzstärke 176
 Blitzzündung 195
 Bokeh 301
 Bracketing 40
 Brennweite 292
 BULB und Blitz 187

C

C.Fn 102
 C.Fn III-1 69
 C.Fn III-2 69
 C.Fn III-3 69
 C.Fn III-4 69
 C.Fn III-5 69
 C.Fn III-6 70
 C.Fn III-7 70
 C.Fn III-8 70
 C.Fn IV-3 337
 Cambo X2-PRO 138
 Canon ProfiFoto Förderpreis 356
 Canon-Homepage 348
 Canon-Objektiv-Code 290
 Chromatische Aberration 295
 CIE L*a*b*- Farbmodell 242
 CMOS
 Funktionsweise 73
 CMOS-Sensor 74
 CMYK-Farbmodell 241
 CompactFlash-Karte (CF) 84
 Composer 321
 Control Freak 321
 Copyright-Information 266
 löschen 266
 Copyright-Vermerk 265
 CFPF siehe Canon ProfiFoto
 Förderpreis
 CR2 79
 Custom-Einstellung 30
 Custom-Function 102

D

Dateicode 83
 Dateiformat 76

Datei-Nummer 83
Daten speichern 81
Datenmonitor 89
Datenübertragung 335
Datum und Uhrzeit 334
Daumenwahrad 20
Diaschau 274
DIGIC 76
Digital Photo Professional (DPP) 261
Digital-Know-hows
Überblick 12
Dioptrienausgleich 89
Dioptrieneinstellung 339
DISP. 120
DO (Defractive Optics) 294
Drahtlos Einst. 195
Dreh- und Schwenkreflektor 176
Druckpunktauflösung dpi 73
Dust-Delete-Data-System 108
Dynamikumfang 72, 75, 217

E

EF 100-300mm 1:4,5-5,6 USM 314
EF 100-400mm 1:4,5-5,6L IS USM 314
EF 100mm 1:2,0 USM 303
EF 100mm 1:2,8 USM Makro 303
EF 100mm 1:2,8L Makro IS USM 303
EF 135mm 1:2,0L USM 303
EF 135mm 1:2,8 (Softfocus) 303
EF 14mm 1:2,8L II USM 299
EF 14mm 1:2,8L USM 299
EF 15mm 1:2,8 Fisheye 299
EF 16-35mm 1:2,8L II USM 308
EF 16-35mm 1:2,8L USM 308
EF 17-40mm 1:4L USM 309
EF 180mm 1:3,5L USM Makro 304
EF 200mm 1:2,0L IS USM 304
EF 200mm 1:2,8L USM II 305
EF 20-35mm 1:3,5-4,5 USM 309
EF 20mm 1:2,8 USM 299
EF 24-105mm 1:4L IS USM 309
EF 24-70mm 1:2,8L USM 309
EF 24-85mm 1:3,5-4,5 USM 309
EF 24mm 1:1,4L II USM 299
EF 24mm 1:1,4L USM 299
EF 24mm 1:2,8 300
EF 28-105mm 1:3,5-4,5 USM II 310
EF 28-105mm 1:4-5,6 310
EF 28-105mm 1:4-5,6 USM 310
EF 28-135mm 1:3,5-5,6 IS USM 310
EF 28-200mm 1:3,5-5,6 USM 310
EF 28-300mm 1:3,5-5,6L IS USM 310
EF 28-90mm 1:4-5,6 II USM 310

EF 28-90mm 1:4-5,6 III 310
EF 28mm 1:1,8 USM 300
EF 28mm 1:2,8 300
EF 300mm 1:2,8L IS USM 305
EF 300mm 1:4L IS USM 305
EF 35mm 1:1,4L USM 300
EF 35mm 1:2,0 300
EF 400mm 1:2,8L IS USM 305
EF 400mm 1:4 DO IS USM 305
EF 500mm 1:4L IS USM 306
EF 50mm 1:1,2L USM 300
EF 50mm 1:1,4 USM 301
EF 50mm 1:1,8 II 301
EF 50mm 1:2,5 Kompakt-Makro 301
EF 55-200mm 1:4,5-5,6 USM II 311
EF 600mm 1:4L IS USM 306
EF 70-200mm 1:2,8L IS II USM 313
EF 70-200mm 1:2,8L USM 313
EF 70-200mm 1:4L IS USM 311
EF 70-300mm 1:4,5-5,6 DO IS USM 314
EF 70-300mm 1:4-5,6 IS USM 313
EF 75-300mm 1:4-5,6 III 314
EF 75-300mm 1:4-5,6 USM III 314
EF 800 mm 1:5,6L IS USM 306
EF 85mm 1:1,2L USM II 302
EF 85mm 1:1,8 USM 303
EF 90-300mm 1:4,5-5,6 314
EF 90-300mm 1:4,5-5,6 USM 314
EF-Bajonett 291
EF-Objektivsystem 290
EF-S-Bajonett 291
Eg-Einstellscheibe 337
Einst. Livebild 120
Einstellscheibe siehe Suchermattscheibe
Einstellungen löschen 25
Einzelbild 63
Energiesparen 335
Entfesselt Blitzen 185
EOS ferngesteuert 262
EOS Utility 127
EOS-Integrated-Cleaning-System 108
E-TTL 174
E-TTL II 195
E-TTL-Blitztechnik 174
E-TTL-II-Blitzsystem 322
Exp.SIM 120
Extender 317
Externes Kompaktblitzgerät 176

F

Fachkamera 137
Farbig blitzen 190
Farbkonsistenz 243

Farbmanagement 240
Farbmodell 241
Farbraum 61, 240, 241
Farbsättigung 49
Farbstich 54
Farbtemperatur 54
Farbton 49
Farbumfang 241
FEB 194
FE-Blitzbelichtungsspeicherung 191
Fehlfokussieren
einschränken 69
Fernauslöser 340
Fernbedienung 340
RC-1 340
RC-5 340
RC-6 340
Fernsteuerung 262, 340
Fernsteuerungsadapter
RA-N3 340
Festbrennweite 292
Normalobjektive 300
Übersicht 307
Firmware-Update 111
Fluoritlinse 294, 295
Foto
mit LiveView 119
Fotodiode 73
FP-Modus 180
Funktionsknopf 21

G

Geräuschlose Aufnahme 121
Gesichtserkennung 123
GPS-Gerät 335
Grad Kelvin siehe Kelvin

H

Hauptwahrad 20
HDR 217
aus einem Foto 222
Bearbeitung am PC 219
in Photoshop 220
HDRI 217
HDR-Material
aufnehmen 218
High ISO Rauschreduzierung 47
High Speed 180
Histogramm 95
Horseman 144
Hybrid-IS-Technologie siehe Hybrid-System
Hybrid-System 293

I
 ICC-Profil 242
 I-Frame 127
 Indirektes Blitzen 176, 182
 Individualfunktion 202
 Autofokus 69
 C.Fn II-7 201
 C.Fn III-6 213
 C.Fn IV-5 Mattscheibe 338
 Info Akkuladung 333
 Infrarot-Fernsteuerung
 LC-5 340
 Integralmessung
 mittenbetonte 36
 Internetseite 348
 Intuos 278
 IS siehe Bildstabilisator
 ISO-Automatik 47
 ISO-Einstellstufen 45
 ISO-Einstellung siehe ISO-Wert
 ISO-Erweiterung 44
 ISO-Wert 43

J
 JPEG 76, 78
 Just together 141

K
 Kabelfernauslöser 340
 RS-80 N3 340
 TC-80 N3 340
 Kabellos Blitzen 195
 Kalibrieren 242
 Kameraeinstellung 20
 Kelvin 54
 Kontrast 49
 Kontrastleistung
 Objektive 297
 Konverter siehe Extender
 Korrekturlinse 338
 Kreativtechnik 200
 Kreuzsensor 67

L
 Ladegerät
 CBC-E6 331
 LC-E6 330
 LC-E6E 330
 Ladezustand
 Akku 331
 Akkus 333
 Lambert'sches Quadratgesetz 176
 Langzeitbelichtung 47
 Langzeitbelichtung (B) 30

L-Baureihe 293
 LCD-Datenmonitor 89
 LCD-Helligkeit 92
 Leitzahl 176
 Lensbaby 319, 320
 Lese- und Schreibgeschwindigkeit
 84
 Licht 214
 Lichtempfindlichkeit 43
 Life Size Converter EF 318
 Linse
 asphärische 295
 Fluoritlinse 295
 Super-UD-Linse 295
 UD-Linse 295
 LiveModus
 automatische Scharfstellung
 123
 LiveView 99, 123
 aktivieren 122
 Fotos 119
 Nachteile 101
 Videoaufnahmen 119
 Vorteile 101
 Löschen-Taste 99
 Lupenfunktion 92
 Lupenobjektiv 302

M
 Makroblitzgerät
 MT-24EX 328
 Makrofotografie 204, 205
 Schärfentiefe 210
 Makroobjektiv 295
 Manuelle Belichtungssteuerung (M)
 29
 Manuelle Blitzbelichtungskorrektur
 191
 Manuelle Scharfstellung
 LiveView 124
 Manueller Weißabgleich 57
 Mehrfachblitzen 184
 Mehrfeldmessung 35
 Messtimer 121
 Microdrive 84
 Mikrofon 126
 Mikro-Technologie 75
 Mikro-USM 294
 Mittenbetonte Integralmessung 36
 Mittlere Teleobjektive 302
 Monitorkalibrierung 243
 Monochrom 49
 MOV-Format 127
 Movie-Anzeige 120
 Movie-Aufn.größe 122
 MP-E 65mm 1
 2,8 Lupenobjektiv 302

MTF-Tabelle 296, 297
 Multikontroller 21
 My Menu 104

N
 Nahlinse 206
 Netzadapter
 Kit ACK-E6 331
 Netzgitter 121
 Normalobjektiv 300
 Festbrennweite 300
 Normalobjektive 292
 Novoflex BALPRO-T/S 139

O
 Objektiv
 Alter 297
 Auflösungsvermögen 297
 Code für Produktionsjahre 298
 Kontrastleistung 297
 Normalobjektive 300
 Schutz und Pflege 322
 Spezialobjektive 302
 Teleobjektive 302, 304
 Tilt-und-Shift-Objektive 316
 Übersicht 299
 Zoomobjektive 308
 Okular 338
 One Shot 66
 Ordnercode 82
 Original Data Security Kit OSK-E3
 336
 OSK 337

P
 Panorama 145
 Pentaprismensucher 89
 Phasenkontrast 64
 Photoshop
 HDR 220
 Picture Styles 49, 354
 Piezo-Technik 294
 Pixel 71, 74
 Praxis-Know-hows
 Überblick 12
 Prismensucher 89
 Profilieren 242
 Programmautomatik (P) 27

Q
 Qualitätsstufe 77
 QuickModus 124

R

Rauschred. bei Langzeitbel. 30
 Rauschreduzierung bei
 Langzeitbelichtung 46
 RAW 76, 78
 SRAW1 78
 SRAW2 78
 RAW-Format
 Überblick 81
 RAW-Verarbeitung 80
 Reihenaufnahme 63
 Reinigung
 automatische 110
 Remote-Capture-Funktion 262
 Reziprokregel 44
 RGB-Farbmodell 241
 Rig-System 129
 Ringblitz 214
 MR-14EX 328
 Ring-USM 294
 Rote-Augen-Effekt 177

S

Schärfe 49
 Schärfentiefe 32
 Makroaufnahme 210
 Scharfstellung
 manuelle im LiveView 124
 Scheimpflug 137
 Schnelleinstellung 23
 Schutz und Pflege
 Objektiv 322
 Schwarzweiß 50
 Schwarzweißfotografie 49
 Selbstauslöser 63
 Selektivmessung 37
 Self-Cleaning-Sensor-Unit 108
 Sensor 74
 Sensorreinigung 110
 Set-Taste
 konfigurieren 106
 Shiften 27
 Software
 Videobearbeitung 135
 Speedlite
 220EX 323
 270EX 323
 430EX 324
 430EX II 325
 580EX 326
 580EX II 327
 kabellos blitzen 197
 Transmitter ST-E2 330
 Speicherformat 76
 Speicherkarte
 formatieren 85

Speicherkarten-Zugriffs-LED 84
 Spektalkolorimeter 243
 Spezialobjektiv 302
 Übersicht 318
 Sphärische Aberration 295
 Spiegelverriegelung 70, 213
 Spotmessung 38
 Spyder3Studio SR 243
 sRGB 62
 Standbildanzeige 120
 Stativschelle B 318
 Stiftablett 277
 Subjektiv 319
 Sucheranzeige 89
 Suchermattscheibe 89
 Eg-A 337
 Eg-D 337
 Eg-S 337
 Sucherzubehör 337
 Sun-Sniper-Strap 341
 Super-Spectra-Mehrfachvergütung
 296
 Super-UD-Linse 295
 Synchronisation auf den ersten
 Verschlussvorhang 179
 Synchronzeit 179
 Systemblitz 322

T

Teleobjektiv 304
 mittlere Teleobjektive 302
 Teleszoom 310
 Temperatur
 in der EOS 119
 TFT-Monitor 91
 The Muse 321
 Tiefpassfilter 75
 Tilt-und-Shift-Objektiv 295, 316
 Time Value Priority siehe
 Blendenautomatik
 Tipps
 Energiesparen 335
 ISO-Werte unter Kontrolle 48
 Schutz und Pflege von
 Objektiven 322
 Streulichteinfall verhindern 339
 Tonaufnahme 122
 Tonaufzeichnung 126
 Tone Mapping 219
 Tonwert Priorität 44
 TS-E siehe Tilt-und-Shift-Objektiv

U

Überbelichtungswarnung 97
 Übertragung
 drahtlos 336

UD-Linse 294, 295
 UDMA-Standard 127
 Uhrzeit 334
 Ultraschallmotor (USM) 294
 Umkehrring 209
 Universalzoom 309

V

Verschluss-Sync 194
 Versionsnummer 295
 Video
 aufzeichnen 128
 Wiedergabe 275
 Videobearbeitung
 Software 135
 Vignettierung 106
 Vignettierungs-Korrektur 106
 automatische 106
 Vignettierungs-Korrekturdaten
 speichern 264
 Vollautomatik
 Grüne Vollautomatik 25
 Kreativ-Automatik CA 25

W

Wacom 277
 Wanderlicht 187
 WB-Bracketing siehe Weißabgleich-
 Bracketing
 Weißabgleich 54
 manueller 57
 Weißabgleich-Bracketing 58
 Weißabgleichskorrektur 58
 Weitwinkelobjektiv 299
 Weitwinkelzoom 308
 Wiedergabe
 Videos 275
 Winkelsucher
 C 338
 Wireless File Transmitter
 WFT-E4 II 335

X

x-Synchronzeit 179

Z

Zeitautomatik
 mit Blendenvorwahl (Av) 28
 Zoom 195
 Zoomobjektiv 292, 308
 Übersicht 315
 Zwischenring
 EF12 II und EF25 II 318
 Nahbereichsfotografie 207