



EDITION
PROFIFOTO
MAGAZIN FÜR PROFESSIONELLE FOTOGRAFIE

2. Auflage



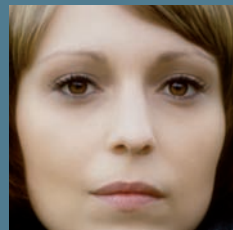
PHOTOSHOP FÜR PORTRÄTFOTOGRAFEN

STEFAN KLEIN

Optimierung der
Bilder mit Adobe
Camera RAW

Porträtretusche in
Photoshop CS5
und älteren
CS-Versionen

Kreatives
Arbeiten und
abschließende
Bildbearbeitung



Photoshop für Porträtfotografen

Stefan Klein

Bibliografische Information Der Deutschen Bibliothek
Die Deutsche Bibliothek verzeichnet diese Publikation in
der Deutschen Nationalbibliografie; detaillierte bibliografische
Daten sind im Internet über <http://dnb.ddb.de> abrufbar.

ISBN 978-3-8266-9086-0
2. Auflage 2011

Alle Rechte, auch die der Übersetzung, vorbehalten. Kein Teil des Werkes darf in irgendeiner Form (Druck, Kopie, Mikrofilm oder einem anderen Verfahren) ohne schriftliche Genehmigung des Verlages reproduziert oder unter Verwendung elektronischer Systeme verarbeitet, vervielfältigt oder verbreitet werden. Der Verlag übernimmt keine Gewähr für die Funktion einzelner Programme oder von Teilen derselben. Insbesondere übernimmt er keinerlei Haftung für eventuelle, aus dem Gebrauch resultierende Folgeschäden.

Die Wiedergabe von Gebrauchsnamen, Handelsnamen, Warenbezeichnungen usw. in diesem Werk berechtigt auch ohne besondere Kennzeichnung nicht zu der Annahme, dass solche Namen im Sinne der Warenzeichen- und Markenschutz-Gesetzgebung als frei zu betrachten wären und daher von jedermann benutzt werden dürften.

© Copyright 2011 by REDLINE GMBH
www.mitp.de

Lektorat: Katja Völpel
Korrektur: Jordan T. A. Wegberg
Satz: III-satz, Husby, www.III-satz.de
Druck: Fuldaer Verlagsanstalt, Fulda

Printed in Germany



EINLEITUNG 8

Kapitel 1

CAMERA RAW 11

1.1 Voreinstellungen in Camera RAW 13

1.2 Öffnen und Grundeinstellung der Bilder in Camera RAW 14

1.3 Gradationskurven in Camera RAW 21

1.4 Schärfen in Camera RAW 23

1.5 Rauschunterdrückung in Camera RAW 27

1.6 Farbkorrektur in Camera RAW 29

1.7 Graustufenkonvertierung in Camera RAW 31

1.8 Teiltonung in Camera RAW 32

1.9 Objektivkorrekturen in Camera RAW 33

1.10 Effekte in Camera RAW 35

1.11 Kamerakalibrierung in Camera RAW 36

1.12 Vorgaben in Camera RAW 38

1.13 Schnappschüsse in Camera RAW 39

1.14 Lokale Korrekturen in Camera RAW 39

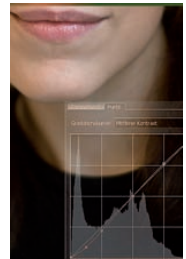
1.15 Öffnen mehrerer Bilder in Camera RAW 42

1.16 Staubretusche in Camera RAW 43

1.17 Freistellen von Bildern 45

1.18 Bilder öffnen oder speichern 46

1.19 Tipps & Tricks & ACR 50



Kapitel 2

DIE PORTRÄTRETUSCHE 53

2.1 Die Ebenentechnik 57

2.2 Retusche mit dem Kopierstempel 59

2.3 Intelligente »Stempel« 62

2.4 Abwedeln und Nachbelichten 72

2.5 »Nondestruktives« Abwedeln und Nachbelichten . . 73

2.6 Augenretusche 78

