



EDITION
PROFIFOTO
MAGAZIN FÜR PROFESSIONELLE FOTOGRAFIE

2. Auflage



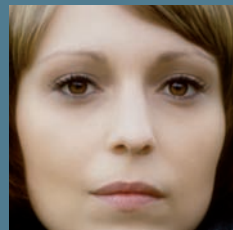
PHOTOSHOP FÜR PORTRÄTFOTOGRAFEN

STEFAN KLEIN

Optimierung der
Bilder mit Adobe
Camera RAW

Porträtretusche in
Photoshop CS5
und älteren
CS-Versionen

Kreatives
Arbeiten und
abschließende
Bildbearbeitung



Index

Numerisch

100%-Ansicht 25, 111

A

Abwedler-Werkzeug 72
ACR 54
Airbrush 73
Alles wiederherstellen 97
Alpha-Kanal 151
Arbeitsablauf-Optionen 46
Arbeitsspeicher 66
Auf eine Ebene reduzieren 92
Auflösung 48
Aufnehmen 84
Augenreflex 85
Augenretusche 78
Ausbessern-Werkzeug 70
Ausgabe 80
Ausgerichtet 62
Auswahl als Kanal speichern 269
Auswahl laden 251
Auswahl umkehren 107
Auswahlrechteck-Werkzeug 95
Auswahlvorschau 160
Automatische Farbkorrekturen
anwenden 14

B

Bayer-Matrix 12
Belichtung 18, 210
Bereich 72
Bereichsreparatur 45
Bereichsreparatur-Pinsel 62
Beschnittene Ebene als Gruppe füllen
274
Betrag 26
Bewegungsunschärfe 293
Bikubisch 300
Bikubisch glatter 300
Bikubisch schärfer 300
Bild Neuberechnen 300
Bilder (Bilder) speichern 48
Bildgröße 299
Bildschirmauflösung 290
Blau/Gelb – Farbränder 34

C

Camera RAW Einstellungen in Bridge
per Doppelklick bearbeiten 15
Camera RAW Standard 37
Capture Sharpening 24, 288
Chromatische Aberration 33
Clipping 18
CMYK 57
Creative Sharpening 288

D

Dateiauslagerung 66
Deckkraft 69, 75
Detail 25, 26, 99
Differenz 288
Druckformat 290
Druckgröße 290
Durchschnitt berechnen 162
Dynamik 19, 210

E

Ebenenmaske 82
Ebenenpanel
übersichtlich gestalten 105
Ebenenstil 137, 274
Ebenentechnik
Einführung 57
Einfach 293
Eingabe 80
Einstellungsebene 79
Entfernen 292
Erweitert 293
Erweiterte Füllmethode 91, 158

F

Farbbereich 160
Farbbereichsauswahl 162
Farbe 27, 165
Farbkorrektur 218
Farbmanagement 46
Farbprofil 36
Farbraum 46
Farbrauschen 28

Farbtiefe 47
Farbton 16, 32, 165
Farbton/Sättigung 86
Fertig 21, 48
Filtergalerie 135
Filtermaske 107
Fixierungsmaske-Werkzeug 97
Fläche füllen 81, 107
Fluchtpunkt-Werkzeug 68
Fluss 75
Formeigenschaften 86
Freistellen 273
Freistellungswerkzeug 45, 300
Fülllicht 19, 210
Füllmethode 73
Für Smartfilter konvertieren 106

G

Genauer 293
Gitter laden 103
Gitter speichern 103
Glättung 99
Gleiche Farbe 253
Gradationskurve 22
Grafiktablett 78
Größe 48
Größen-Jitter 86
Gruppe 104

H

Hautunreinheit 62
Helle Farbtöne 22
Helligkeit 19
High-frequency-detail 293
Histogramm 18
Hochpassfilter 115
HSL / Graustufen 29, 207

I

In Graustufen konvertieren 207

K

Kamerakalibrierung 36
Kanäle-Panel 107
Kanalmixer 248
Kante verbessern 275
Klarheit 19, 210
Kompatibilität maximieren 299
Kontrast 19
Kontrastverstärkung 194
Kopie öffnen 48
Kopierstempel-Werkzeug 60
Körnung und Aufhellung 135
Kunststoffolie 140

L

LAB 167
LCD 290
Leistung 66
Licht 125
Lichter 22, 218
Lichterbeschneidung 18
Lokalkontrast 296
Luminanz 27, 141
Luminanzrauschen 28
Lupe 111

M

Maske einblenden 152
Maske-lösen-Werkzeug 97
Maskenoptionen 152
Maskieren 26
Maskierungsmodus 160
Mittlerer Kontrast 22
Monitorpixel 289
Muster festlegen 100
Musterfüllung 139
Musterüberlagerung 138

N

Nach links Schieben-Werkzeug 152
Nachbelichter-Werkzeug 72
Neutrale Farbe 74
Nondestruktiv 73

O

Objekt öffnen 49
 Objektiv-Vignettierung 34
 Optionsleiste 72
 Orange – Farbton 31
 Orange – Luminanz 31
 Orange – Sättigung 31
 Output Sharpening 288

P

Parametrisch 22
 Pinseldichte 96
 Pinseldruck 96
 Pinselgeschwindigkeit 96
 Pinselgröße 96
 Pinselpanel 78
 Pipette 17
 ProPhoto RGB 47
 Protokollobjekte 66
 Protokollpanel 76
 PSD 299
 Punktkurve 22

Q

Quelle 253

R

Radius 26, 218, 292
 Rand entfernen 34
 Rauschen 133
 RAW-Konverter 12
 Rekonstruieren 97
 Rekonstruktionsmodus 98
 Rekonstruktionsoption 97
 Rekonstruktions-Werkzeug 98
 Reparatur 19, 20, 210
 Reparaturpinsel 62
 Retuschierwerkzeug 44
 Rot – Farbton 31
 Rot – Luminanz 31
 Rot – Sättigung 31
 Rot/Cyan – Farbränder 34

S

S/W-Konvertierung 31
 Sättigung 19, 87, 210
 Schärfen 23
 Schärfungstechnik 289
 Scharzeichnen anwenden auf 14
 Schatten 125
 Schnappschuss 76
 Schnittmaske 141
 Schwarz 19
 Schwarzweiß 196
 Schwellenwert 292
 Sidecar 48
 Smart Objekt 106
 Stärke 218, 291
 Staubretusche 43
 Stiftandruck 78
 Synchronisieren 42

T

Teiltonung 207
 Temperatur 16
 Tiefe 47
 Tiefen 218
 Tiefen/Lichter 215
 Tiefenschärfe abbildern 272, 292
 Toleranz 160
 Tonbreite 218, 293
 Turbulenz-Zufallswert 96

U

Überblendmodus 73

V

Verblassen 72, 141
 Verflüssigen 96, 152
 Vordergrundfarbe 77

W

Weiches Licht 74
 Weißabgleich 16
 Weißabgleich wie Aufnahme 16
 Werkzeugspitze 85

Winkel 293
Wischfinger 147

X

XMP 21
XMP-Datei 14

Z

Zeigerdarstellung 60
Zielfarbraum 46
Zurücksetzen 97
Zurückskalieren 97
Zusammenziehen 96