



EDITION  
**PROFIFOTO**

MASSIV FÜR PROFESSIONELLE FOTOGRAFIE

2. Auflage

# ENTFESSELT BLITZEN

KREATIVE FOTOGRAFIE MIT SYSTEMBLITZEN

HENDRIK ROGGMANN

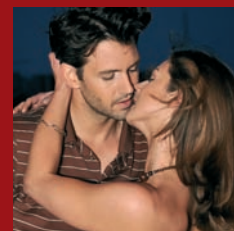
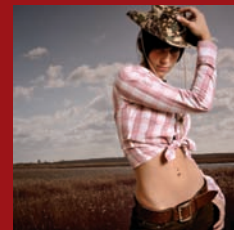
Die benötigte  
technische  
Ausstattung

---

Grundlagen  
zu Licht und  
Beleuchtung

---

Entfesseltes  
Blitzen an  
Praxisbeispielen  
erklärt



# Index

---

## Numerisch

3-fach-Rollenhalter siehe Rollenhalterung

5-in-1-Reflektor siehe Falreflektor

---

## A

Akku 35

- eneloop 35
- hochstromfähig 35
- LSD-NiMH 35
- NiMH-Akku 35
- schnellladefähig 35

Akkugenerator 10

Automatikmodus 17

Available Light 114

---

## B

Batterie 35

Beauty Dish 47, 112

Bedienbarkeit 35

Bedienkonzepte 34

Belichtung 66

Belichtungsmesser 66

Belichtungszeit 68, 84

Bewegungsunschärfe 84

Bildbearbeitung 70

Bildmontage 153

Blende 68

Blendenwert 68

Blitz

- addieren 95

Blitzgeräte 32

- geeignete 32

Blitzkorrekturfaktor 16

Blitzladezeit 95

Blitzleistung 32

Blitzmodi 16

Blitzsynchronadapter 19

Blitzsynchronisation 18

- über Fotozellen 20

- über Kabel 18

Blitz-Synchronkabel 18

Blitzsynchronzeit 78, 84

Blitzvergleich 33

Bluescreen 154

---

## C

Car Wash 141

chromatische Adaption 74

Crossentwicklung 98

---

Crosslighting siehe Diagonalbeleuchtung

CTB 98

CTG 98

CTO 98, 119

---

## D

Diagonalbeleuchtung 91

Diffusor 52

Drahtloses TTL-Blitzen 21

Durchlichtschirm 47, 48

---

## E

ebay-Auslöser 26

Ebenen 158, 161

eingebauter Blitz siehe Kamerablitz

Einkaufsliste 58

Elinchrom Skyports 27

eneloop (LSD-NiMH) 35

E-TTL-System 21

---

## F

Falreflektor 54

Farbbereich auswählen 161

Farbfilter 97

Farbkorrekturfolie 97

Farbtemperatur 74, 97

Flash2Softbox 47, 48

Flash-Bracket 57, 122

Fotostudio 61

Fotozelle 20, 44, 126

Freistellen 161, 164

Freisteller 87

---

## G

Gegenlicht 111

Generatorblitz 10

Gorillapod 40

Gradationskurve 70

Graufilter 96, 114

Graukarte 101

Greenscreen 154

---

## H

Haarlicht 92, 131

Handykamera 20

---

# Index

HDR-Technik 70  
High Speed Synchronisation 80  
High-Key 70  
High-Speed-Synchronisation 96, 114  
Hintergrundfarbe 58  
Hintergrundhalterung siehe Rollenhalterung  
Hintergrundkarton 59  
Hintergrundlicht 93  
Hintergrundsystem siehe Stativ  
Histogramm 66, 87, 115  
Hochleistungs-Akkupaket siehe Power Pack  
Hochstromfähigkeit siehe Akku  
Hochzeitsfotografie 130  
HSS siehe High Speed Synchronisation

---

## I

Infrarot-Auslöser 20  
IR-Auslöser 20  
ISO-Wert 68

---

## J

Joghurtbecher siehe Diffusor  
JPEG 78

---

## K

Kamerablitz 20  
Kante verbessern 161  
Kelvin 74  
Klettband 44  
Kompaktblitz 10  
Kompaktkamera 20  
Konsumerkamera siehe Kompaktkamera  
Körnung 68  
Kurzeitsynchronisation siehe High Speed Synchronisation

---

## L

Leistungsregelung 32  
Licht  
    hartes 42  
    weiches 42  
Lichtformer 41, 87  
Lichttemperatur 75  
Low-Key 70

---

## M

Magic Square Softbox 53  
Manueller Modus 17  
Masken 158, 161

Master-Blitz 21  
Metallkern 60  
Mischlicht 97  
Mittenkontaktadapter 27  
Mobilität 61

---

## N

Nebenblitz 115  
Neonlicht 97  
Neutraldichtefilter siehe Graufilter  
Nicht-destruktiv 161  
Nikon Creative Lighting System 21

---

## P

PC-Stecker 18  
Photoshop 160  
PocketWizard 26  
Porträtlicht 87  
Power Pack 36

---

## R

RAW-Format 75  
Reflektor 41, 131  
Reflektorschirm 47  
Rollenhalterung 59  
Rollenkern 59

---

## S

Schirm 47  
Schirmneiger 41  
Schlitzverschluss 78  
Scuola Grande di San Rocco 130  
Slave-Blitz 22  
SLR 78  
Softbox 47  
Spigot-Adapter 40  
Spitzlicht 115  
Stativ 38  
Streulicht 111  
Striplight 47  
Strohalm 45  
Studio 106  
Studioblitz 9  
Studiofotografie 84  
Studiohintergrund 58  
Systemblitz 9

---

## T

Tiefenschärfe 68  
TIFF 78  
Tonwert 66  
Tonwertreduktion 70  
Tonwertumfang 130  
TTL-Blitzkabel 19  
TTL-Modus 16  
TTL-Steuerungsinformationen 21  
Tubus 44, 106

---

## U

Umgebungslicht 75  
Universalhalterung 49

---

## V

Verschluss 78  
    elektronischer 81  
Verschlussvorhang 78

---

## W

Wabenfilter 44  
Weißabgleich 74, 101  
    automatischer 74  
Windmaschine 109, 112

---

## Z

Zebra-Bespannung 56  
Zoom 41